

S131

— TUBES INCLINOMÉTRIQUES
“RED STRIPE”

INCLINOMÈTRES
& CLINOMÈTRES



TUBES INCLINOMÉTRIQUES “RED STRIPE”

Les tubes inclinométriques sont des tubes spéciaux rainurés, généralement installés dans des forages, et utilisés en association avec un système de mesure inclinométrique ou des inclinomètres fixes pour déterminer les déplacements du sous-sol.

Les tubes Red Stripe (bande rouge) sont fabriqués en ABS vierge ; l'installation classique d'un tube standard nécessite une perceuse, des rivets, de la colle et de la bande adhésive.

Les raccords Red Stripe créent des jointures solides et sans torsion. Ils s'adaptent directement sur le diamètre complet du tubage.

APPLICATIONS

- Glissements de terrain
- Parois moulées et murs de soutènement
- Barrages et remblais
- Fouilles
- Tunnel
- Citernes de gaz et pétrole

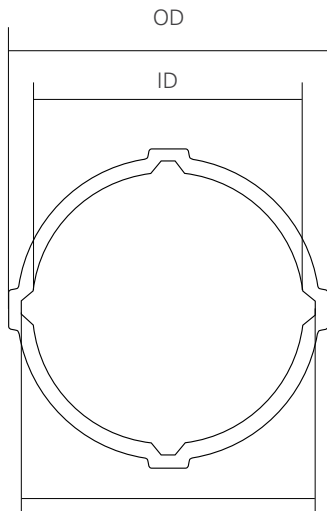
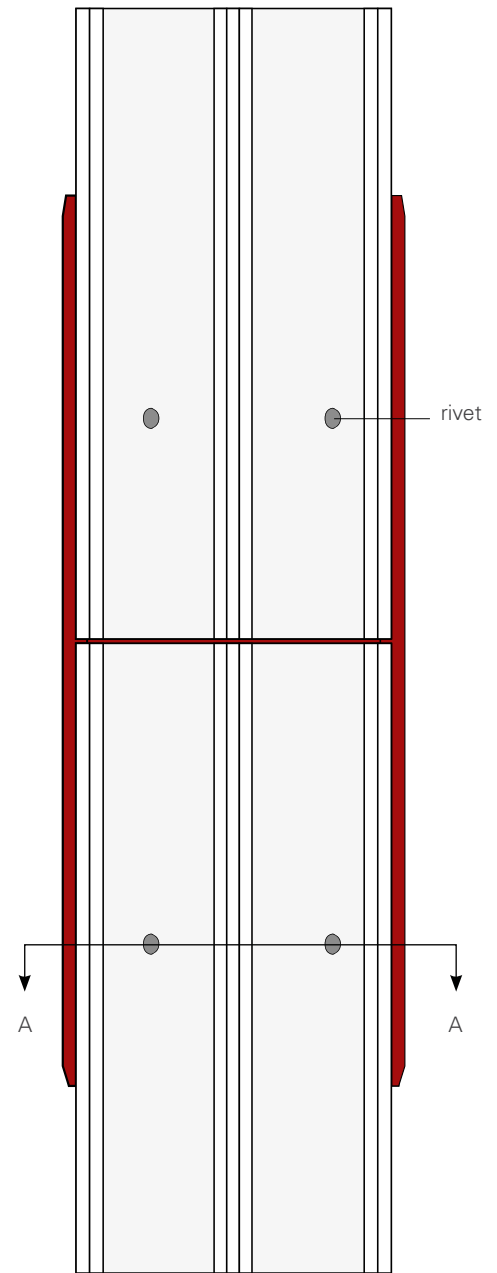
CARACTÉRISTIQUES

- Spirauté faible
- Convient aux colonnes inclino-tassométriques
- Inerte aux milieux agressifs
- Convient à tous les systèmes inclinomètre du marché

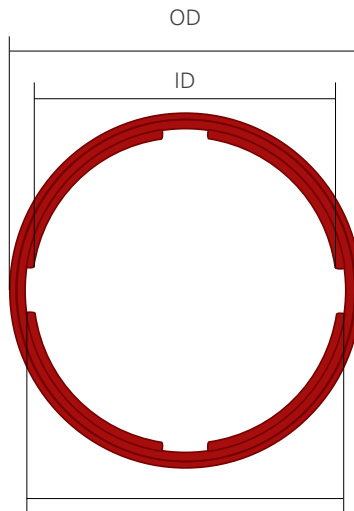
TUBES RED STRIPE

| CODE PRODUIT | OS13100603M | OS13100610F |
|------------------------------|---------------------------------------|--------------------------|
| Description | tube red stripe métrique | tube red stripe impérial |
| Matériau | ABS (Acrylonitrile-Butadiène-Styrène) | |
| Diamètre extérieur (OD) | 71 mm (2.8") | |
| Diamètre intérieur (ID) | 60 mm (2.4") | |
| ID au niveau des rainures | 65 mm (2.6") | |
| Epaisseur | 3.75 mm (0.15") | |
| Longueur | 3 mètres | 10 pieds |
| Masse | 2.1 kg | 4.6 lb |
| Erreur en spiralité | < 0.6° / 3 m | < 0.61° / 10 pieds |
| Diamètre de forage conseillé | 101 mm (4") | |
| Température (max. 1 heure) | +80°C (176 °F) | |

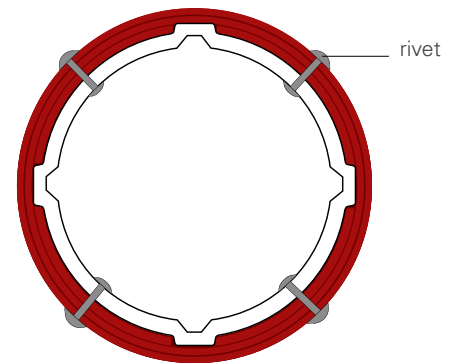
| CODE PRODUIT | OS131MF6000 |
|---------------------------|---------------------------------------|
| Description | Raccord pour tube red stripe |
| Matériau | ABS (Acrylonitrile-Butadiène-Styrène) |
| Diamètre extérieur (OD) | 77 mm (3.0") |
| Diamètre intérieur (ID) | 67 mm (2.6") |
| ID au niveau des rainures | 71.5 mm (2.8") |
| Epaisseur | 5 mm (0.2") |
| Longueur | 200 mm (7.9") |
| Masse | 0.20 kg (0.44 lb) |



SECTION AA (TUBE)



SECTION AA (RACCORD)



SECTION AA
(TUBE ET RACCORD)

ACCESSOIRES ET PIÈCES DÉTACHÉES

CAPOT TÊTE VERROUILLABLE OS100CH1000

Tube en acier 12" et bouchon ABS. Le tube est coulé dans une dalle en béton au sommet du tube de mesure. Le bouchon est composé d'un collier et d'un capot. Le collier a une insertion pour une poulie, et le capot possède un repère optique et peut être verrouillé.



BOUCHON TÊTE SIMPLE S131 OS131TS6000

Bouchon de tête simple en ABS pour tubes S131.

BOUCHON FOND CÔNIQUE S131 OS131TF6000

Bouchon de fond cône en ABS pour tubes S131.

KIT ASSEMBL. TUBES ABS OS1ABKIT200

Adapté pour le montage de 100 m de tubes, il inclut des rivets, de la bande adhésive, de la bande auto-amalgamante et trois forets.



Toutes les informations sur ce document sont la propriété de Sisgeo S.r.l. et ne peuvent être utilisées sans la permission de Sisgeo S.r.l. Nous nous réservons le droit de modifier nos produits sans avertissement préalable. La fiche technique est éditée en anglais et dans d'autres langues. Afin d'éviter des difficultés d'interprétation, Sisgeo S.r.l. considère la version anglaise comme référence.

SISGEO S.R.L.

VIA F. SERPERO 4/F1
20060 MASATE (MI) ITALIE
TÉL +39 02 95764130
FAX +39 02 95762011
INFO@SISGEO.COM

ASSISTANCE TECHNIQUE

SISGEO offre aux Clients un service d'assistance par e-mail et par téléphone pour assurer l'usage correct des produits, et pour maximiser les performances des systèmes.

Pour plus d'informations consulter le FAQ sur notre site, ou contacter:

assistance@sisgeo.com